

COMMUNE DE GUENROUET

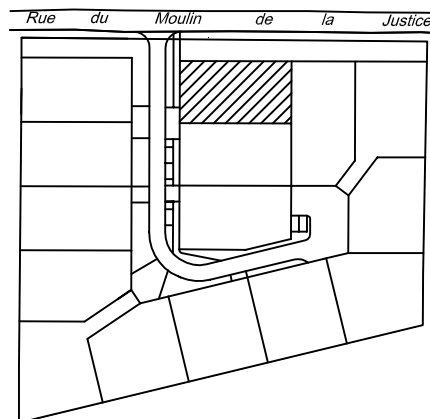
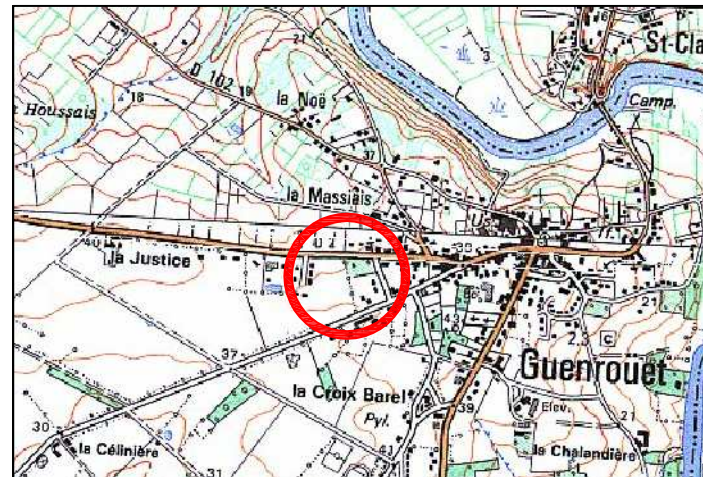
LOTISSEMENT "Le Clos du Moulin "
sis rue du Moulin de la Justice

PLAN PARCELLAIRE

ARRETE MUNICIPAL n° PA 044 06808 F3001
du 26 mars 2009

PLANS DE SITUATION

Echelle 1/25000



FONCIER
URBANISME
COPROPRIÉTÉ
BORNAGE
TOPOGRAPHIE
BUREAU
D'ÉTUDES - VRD
EXPERTISE
IMPLANTATION
CONSEIL

BLAIN
16 rue Pierre Morin
BP 14
44130 Blain
Tél. 02 40 79 02 70
Fax 02 40 79 13 65

SAVENAY
2 rue de la Gare
BP 2
44260 Savenay
Tél. 02 40 56 91 73
Fax 02 40 56 92 27

SAINT HERBLAIN
37 rue Bobby Sands
44813 Saint Herblain
Cedex
Tél. 02 40 86 09 73
Fax 02 40 86 09 70

PONT-CHÂTEAU
3 rue de la Minoterie
BP 22
44160 Pont-Château
Tél. 02 40 01 60 27
Fax 02 40 88 05 26

SARL AU CAPITAL
DE 80 000 €
429 051 154
RCS SAINT-NAZAIRE
APE 7112A
OGE N° 2000B200010

Cadastre :

PLAN MASSE

Lot n° 15

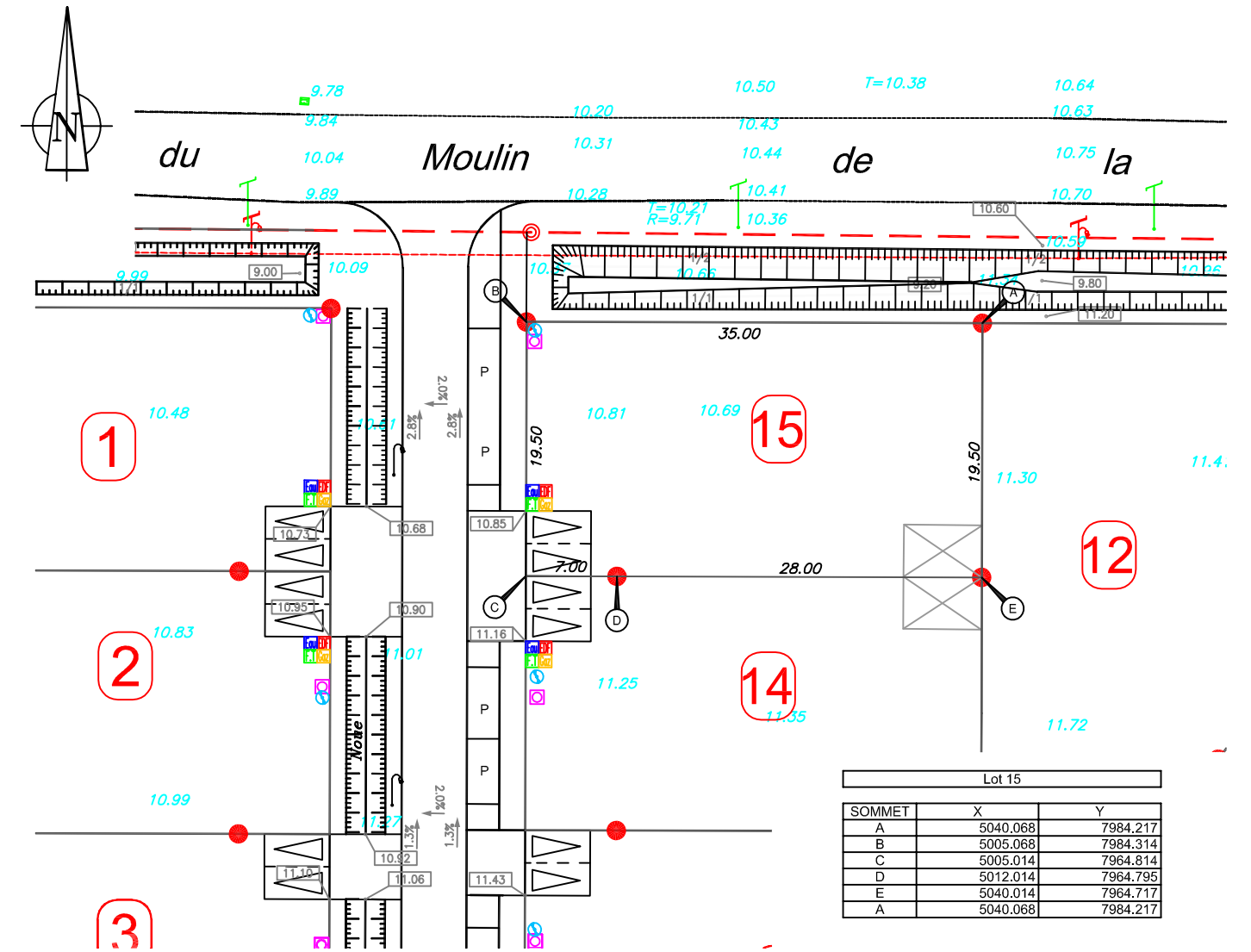
Section ZP n° 263

Echelle 1/500

Superficie : 683 m²

15, le Clos du Moulin

S.H.O.N. : 300 m²



Lot 15		
SOMMET	X	Y
A	5040.068	7984.217
B	5005.068	7984.314
C	5005.014	7964.814
D	5012.014	7964.795
E	5040.014	7964.717
A	5040.068	7984.217

LEGENDE

- Borne O.G.E.
- Point Projeté de raccordement aux réseaux
- Projet EP
- Projet EU
- 4.03 Altitude voirie provisoire
- Entrée de lot libre
- Entrée de lot obligatoire
- Zone d'implantation des constructions annexes

- Compte tenu des activités des chantiers, les constructeurs doivent impérativement vérifier les cotes périmétriques avant construction. Toute anomalie devra être signalée au cabinet.
-L'emplacement des réseaux est celui du projet V.R.D. Les constructeurs devront en vérifier l'emplacement exact avant construction.
-Nivellement indépendant effectué avant les travaux.

Ref : S2966

Date de Creation
6.11.2009

PLAN DEFINITIF

Pour:
SEP "Le Clos du Moulin"
28, avenue de la Coutancière
44260 LA CHAPPELLE-SUR-ERDRE