

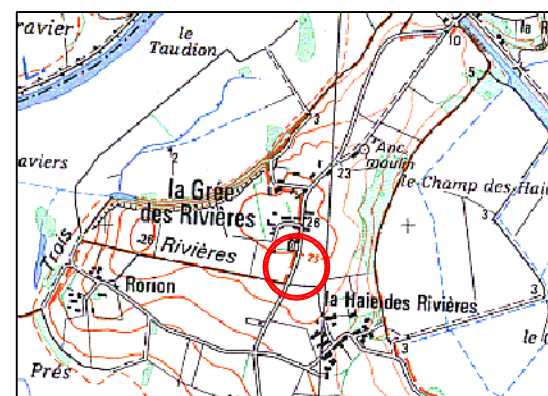
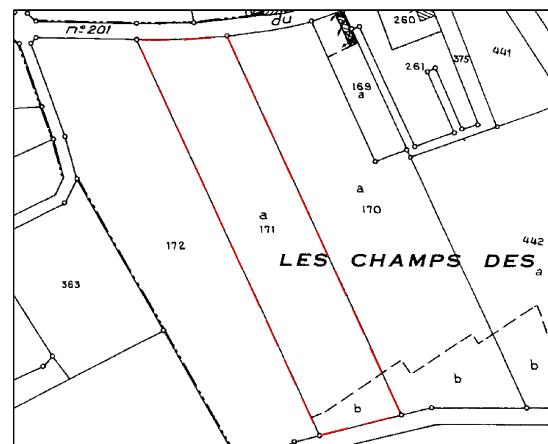
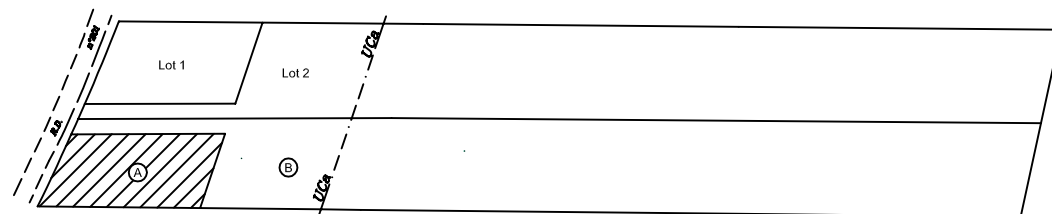
COMMUNE D'AVESSAC

# " LES CHAMPS DES HAIES "

sis Route Départementale n° 201

## PLAN PARCELLAIRE

### PLANS DE SITUATIONS



Echelle 1/25000

Cadastre :

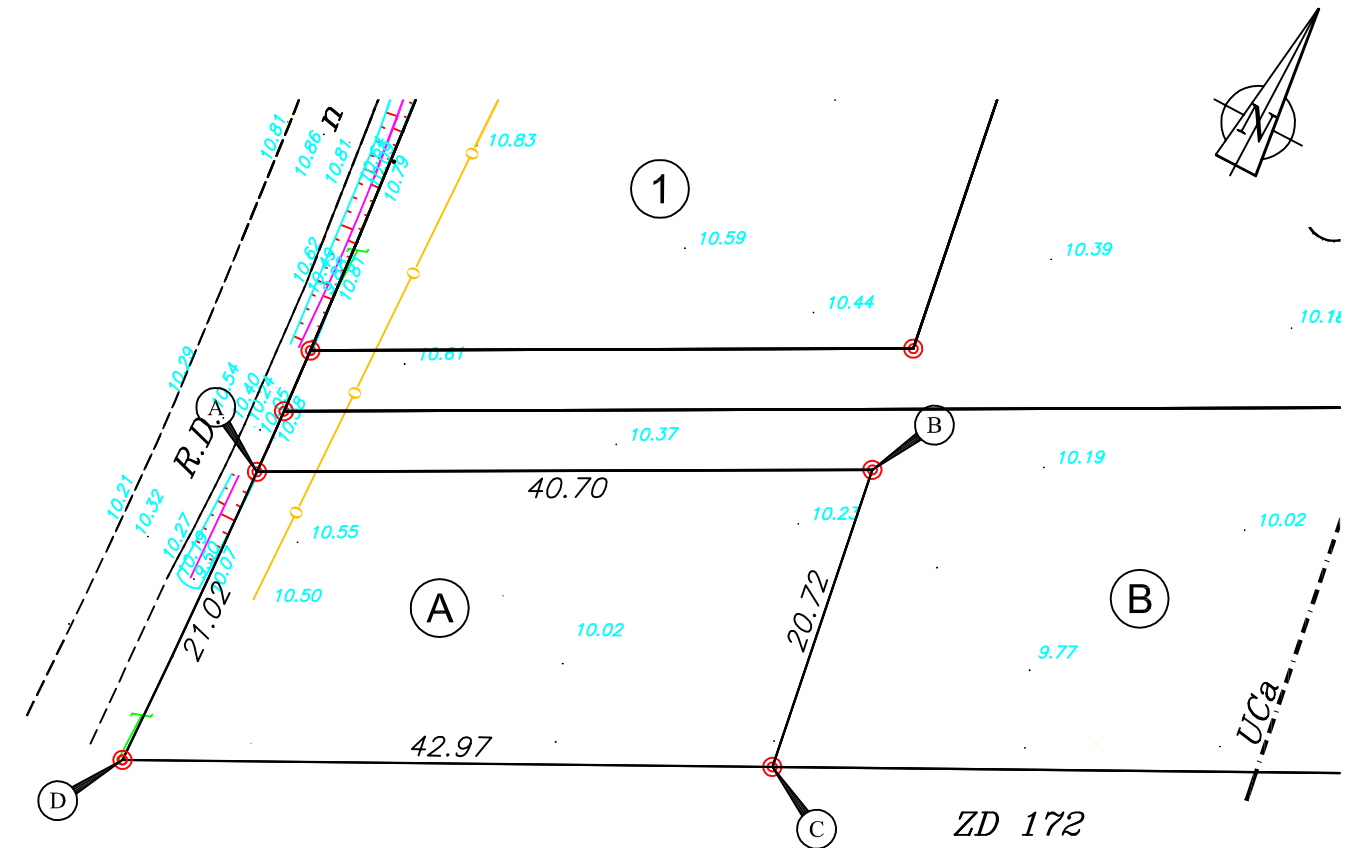
### PLAN MASSE

### Lot n° A

Section ZD n° 488

Echelle 1/500

Surface : 809 m<sup>2</sup>



Lot A		
SOMMET	X	Y
A	1006.266	2014.704
B	1042.167	2033.869
C	1045.510	2013.415
D	1007.320	1993.709
A	1006.266	2014.704

#### LEGENDE

⊙ Borne O.G.E.

- Compte tenu des activités des chantiers, les constructeurs doivent vérifier les cotes périmétriques avant construction. Toute anomalie devra être signalée au cabinet.

- Nivellement non rattaché au système N.G.F effectué avant les travaux

Dressé par:



**Cabinet BARBERY-CATTANEO**  
Géomètre Expert

Topographie - Etude - Foncier

B.P.2 - 2, rue de la Gare 44260 SAVENAY  
Tel : 02 40 56 91 73 - Fax : 02 40 56 92 27

Pour:

**BATIPROMO**  
M. PAJOT

La Ville Dinais  
44 630 PLESSE

Ref : S.2910

Le 23.04.07