

COMMUNE DE DREFFEAC

LOTISSEMENT "Le Clos Merçais "

sis Rue du Clos Merçais

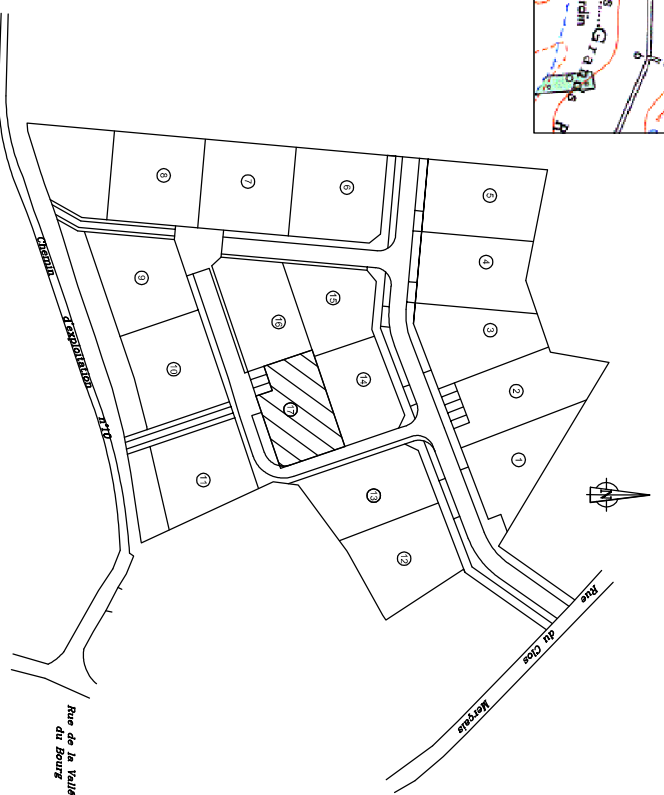
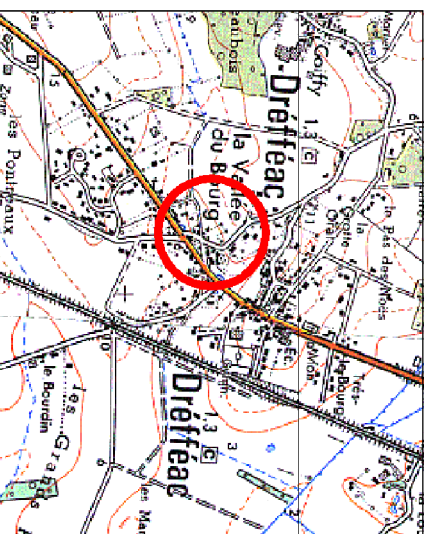
PLAN PARCELLAIRE

ARRETE MUNICIPAL n° PA 044 053 08 F3002

du 21 juillet 2008

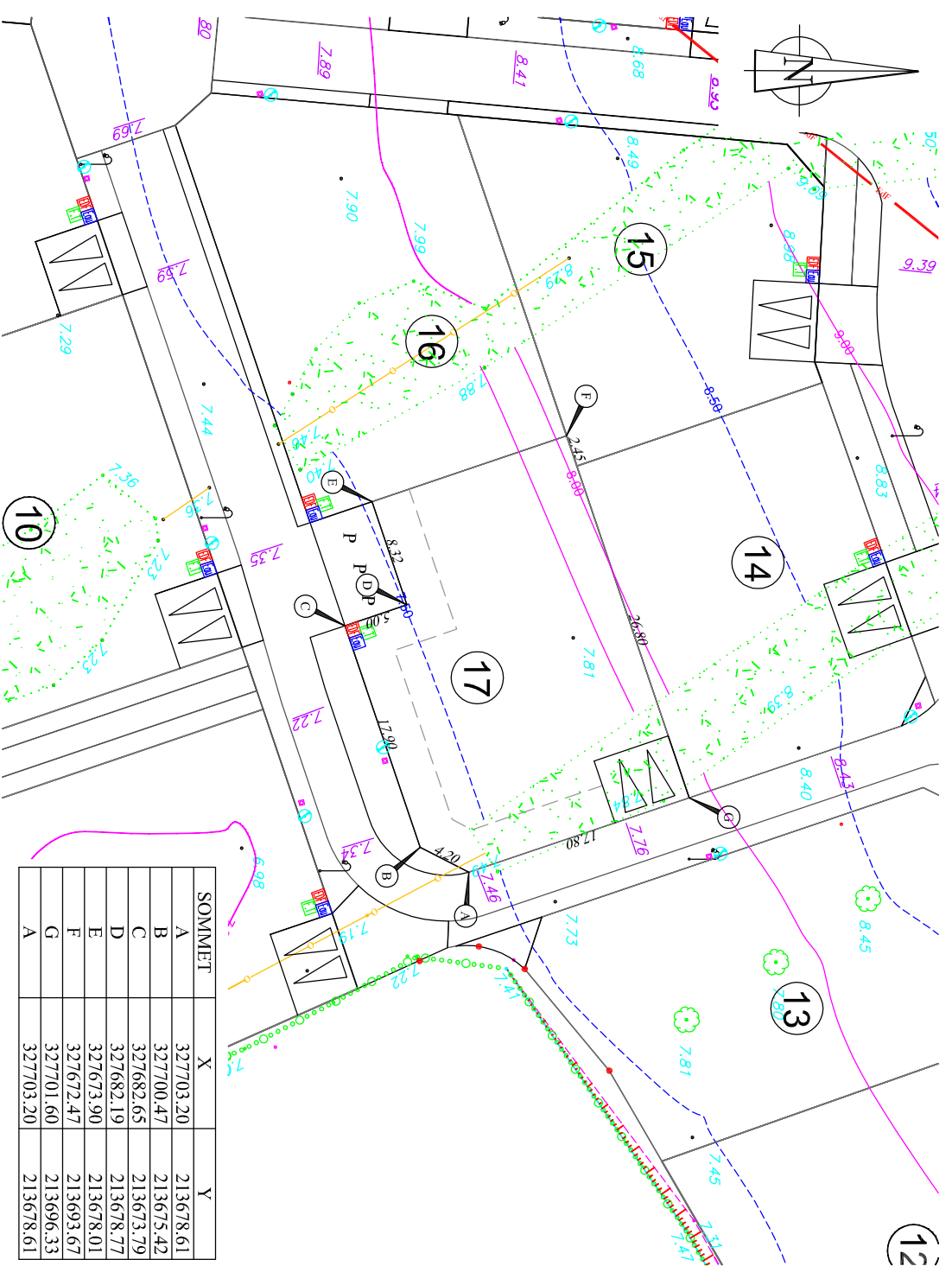
PLANS DE SITUATION

Echelle 1/25000



Cadastre : PLAN MASSE
Section A n° 335p-336p Echelle 1/500
et ZA 194p

Lot n°17
Surface : 560 m²
S.H.O.N. : 250 m²



- LEGENDE**
- Borne O.G.E.
 - Point Projeté de raccordement aux réseaux
 - Projet
 - Projet
 - Limite zone constructible
 - ▽ Entrée de lot obligatoire
- Compte tenu des activités des chantiers, les constructeurs doivent impérativement vérifier les cotes périmétriques avant construction. Toute anomalie devra être signalée au cabinet.
- La superficie et les cotes périmétriques du lot ne seront définitives qu'après bornage et établissement du document darpentage.
- L'emplacement des réseaux est celui du projet V.R.D. Les constructeurs devront en vérifier l'emplacement exact avant construction.
- Niveauement rattaché au N.G.F. (I.G.N.69) effectuée avant les travaux.
- Cote soulignée = Cote projet voirie.
- Le plancher du rez-de-chaussée sera au minimum à la cote altimétrique de 7,80m NGF.

Ref : S.3495

Date de Creation
30.09.08

PLAN PROJET

Pour: **BATIPROMO**

La Grande Noë
44 630 PLESSE

FONCIER
URBANISME
COPROPRIÉTÉ
BORNAGE
TOPOGRAFIE
BUREAU
D'ÉTUDES - VRD
EXPERTISE
IMPLANTATION
CONSEIL

BLAIN
16 rue Pierre Morin
BP 14
44130 Blain
Tél. 02 40 79 02 70
Fax 02 40 79 13 65

SAVENAY
2 rue de la Gare
BP 2
44260 Savenay
Tél. 02 40 56 91 73
Fax 02 40 56 92 27

SAINT HERBLAIN
37 rue Bobby Sands
44813 Saint Herblain
Cedex
Tél. 02 40 86 09 73
Fax 02 40 86 09 70

PONT-CHÂTEAU
3 rue de la Minoterie
BP 22
44160 Pont-Château
Tél. 02 40 01 60 27
Fax 02 40 88 05 26

SARL AU CAPITAL
DE 80 000 €
429 051 154
RCS SAINT-NAZAIRE
APE 7112A
OSG N° 2008200010