

COMMUNE DE DONGES

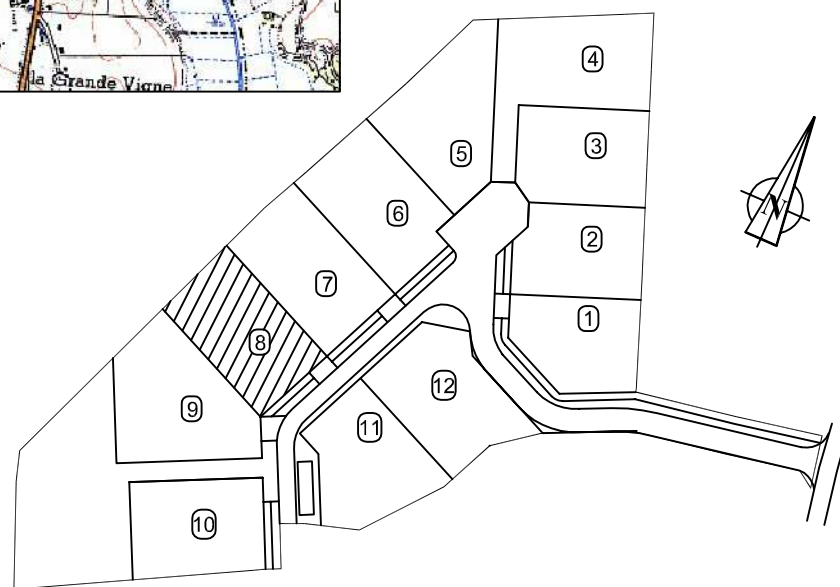
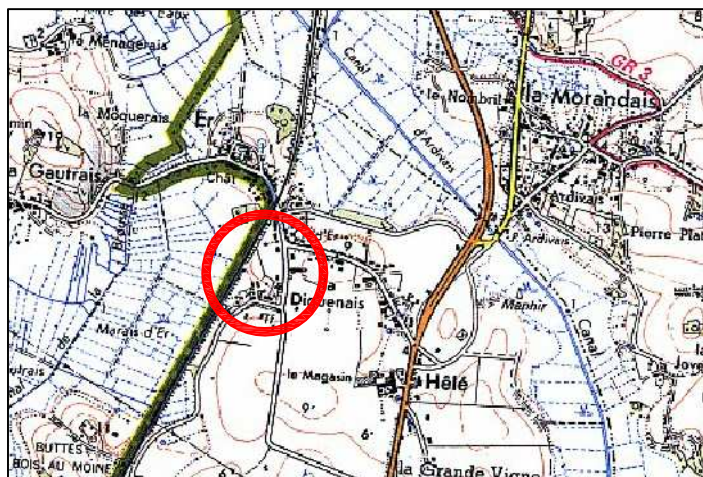
**LOTISSEMENT "Le Clos des Oliviers"**  
sis au lieudit "La Digenais"

**PLAN PARCELLAIRE**

ARRETE MUNICIPAL n° PA 044 052 09 T3001  
du 8 septembre 2009

**PLANS DE SITUATION**

Echelle 1/25000



Cadastre :

**PLAN MASSE**

**Lot n°8**

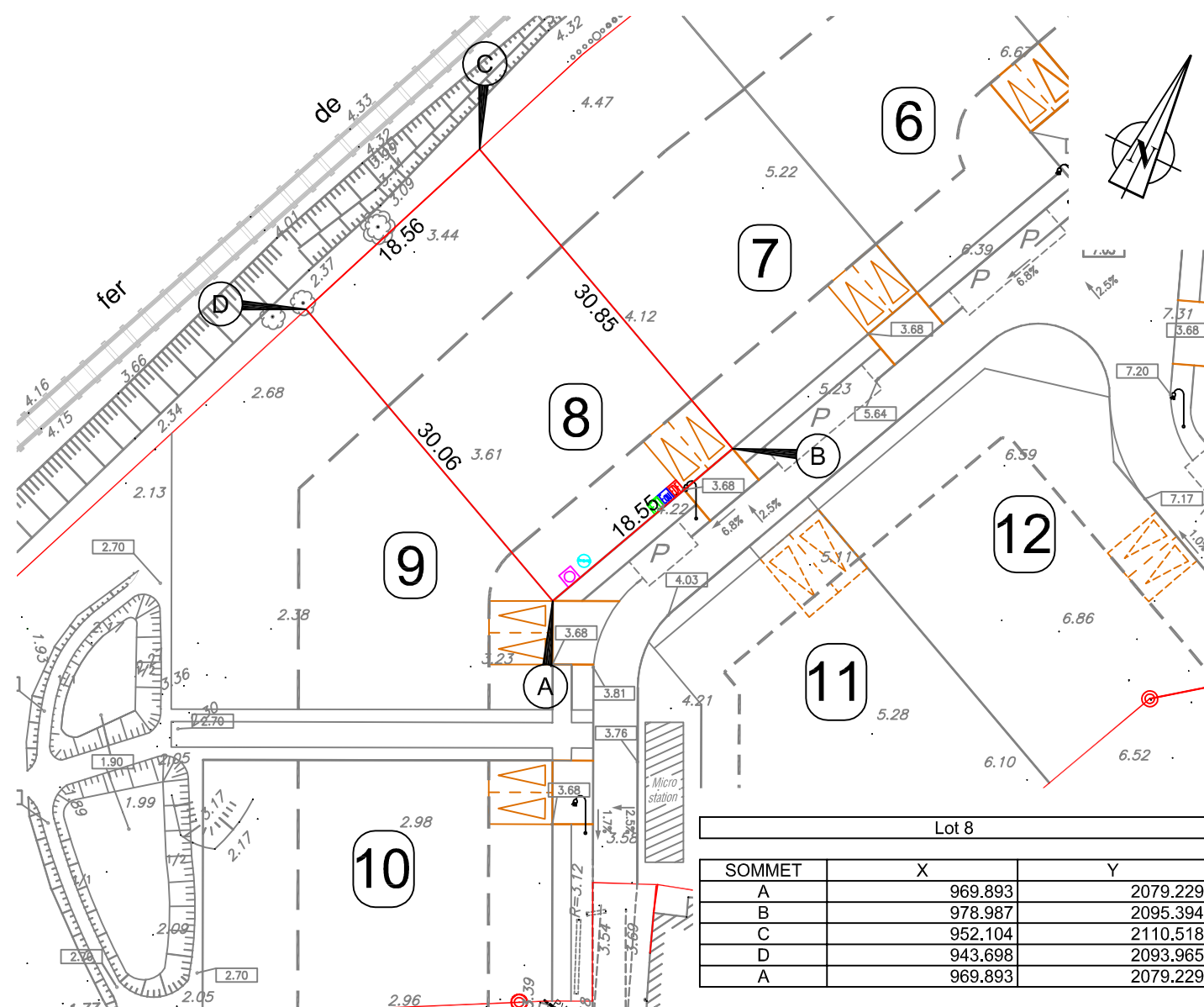
Section ZE n° 125p

Echelle 1/500

Superficie : 564 m<sup>2</sup>

La Digenais

S.H.O.N. : 200 m<sup>2</sup>



**LEGENDE**

- Borne O.G.E.
- Point Projeté de raccordement aux réseaux
- Projet EP
- Zone constructible
- Altitude voirie provisoire

- Compte tenu des activités des chantiers, les constructeurs doivent impérativement vérifier les cotes périmétriques avant construction. Toute anomalie devra être signalée au cabinet.

-L'emplacement des réseaux est celui du projet V.R.D. Les constructeurs devront en vérifier l'emplacement exact avant construction.

-Nivellement NGF (IGN69) effectué avant les travaux.

- La superficie et les cotes périmétriques du lot ne seront définitives qu'après bornage et établissement du document d'arpentage.

Ref : S3856

Date de Creation  
**28.09.2009**

**PLAN  
PROVISOIRE**

Pour:  
BATIPROMO  
La Grande Noë  
44360 PLESSE

FONCIER  
URBANISME  
COPROPRIÉTÉ  
BORNAGE  
TOPOGRAPHIE  
BUREAU  
D'ÉTUDES - VRD  
EXPERTISE  
IMPLANTATION  
CONSEIL

BLAIN  
16 rue Pierre Morin  
BP 14  
44130 Blain  
Tél. 02 40 79 02 70  
Fax 02 40 79 13 65

SAVENAY  
2 rue de la Gare  
BP 2  
44260 Savenay  
Tél. 02 40 56 91 73  
Fax 02 40 56 92 27

SAINT HERBLAIN  
37 rue Bobby Sands  
44813 Saint Herblain  
Cedex  
Tél. 02 40 86 09 73  
Fax 02 40 86 09 70

PONT-CHÂTEAU  
3 rue de la Minoterie  
BP 22  
44160 Pont-Château  
Tél. 02 40 01 60 27  
Fax 02 40 88 05 26

SARL AU CAPITAL  
DE 80 000 €  
429 051 154  
RCS SAINT-NAZAIRE  
APE 7112A  
OGE N° 2000B200010