

COMMUNE DE DONGES

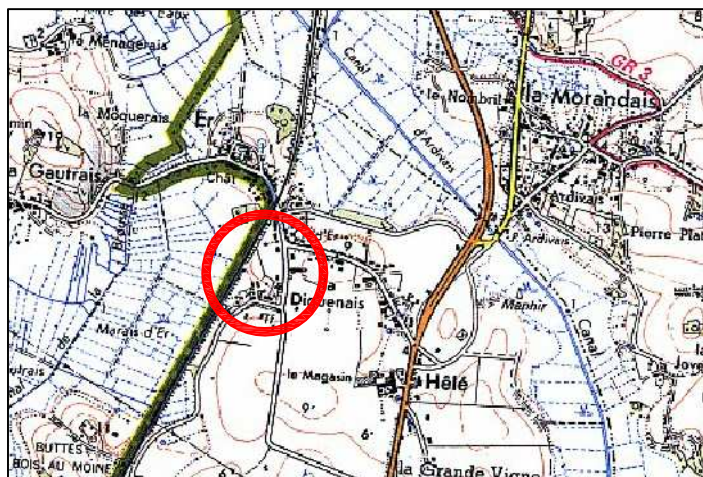
LOTISSEMENT "Le Clos des Oliviers"
sis au lieudit "La Digenais"

PLAN PARCELLAIRE

ARRETE MUNICIPAL n° PA 044 052 09 T3001
du 8 septembre 2009

PLANS DE SITUATION

Echelle 1/25000



Cadastre :

PLAN MASSE

Lot n°4

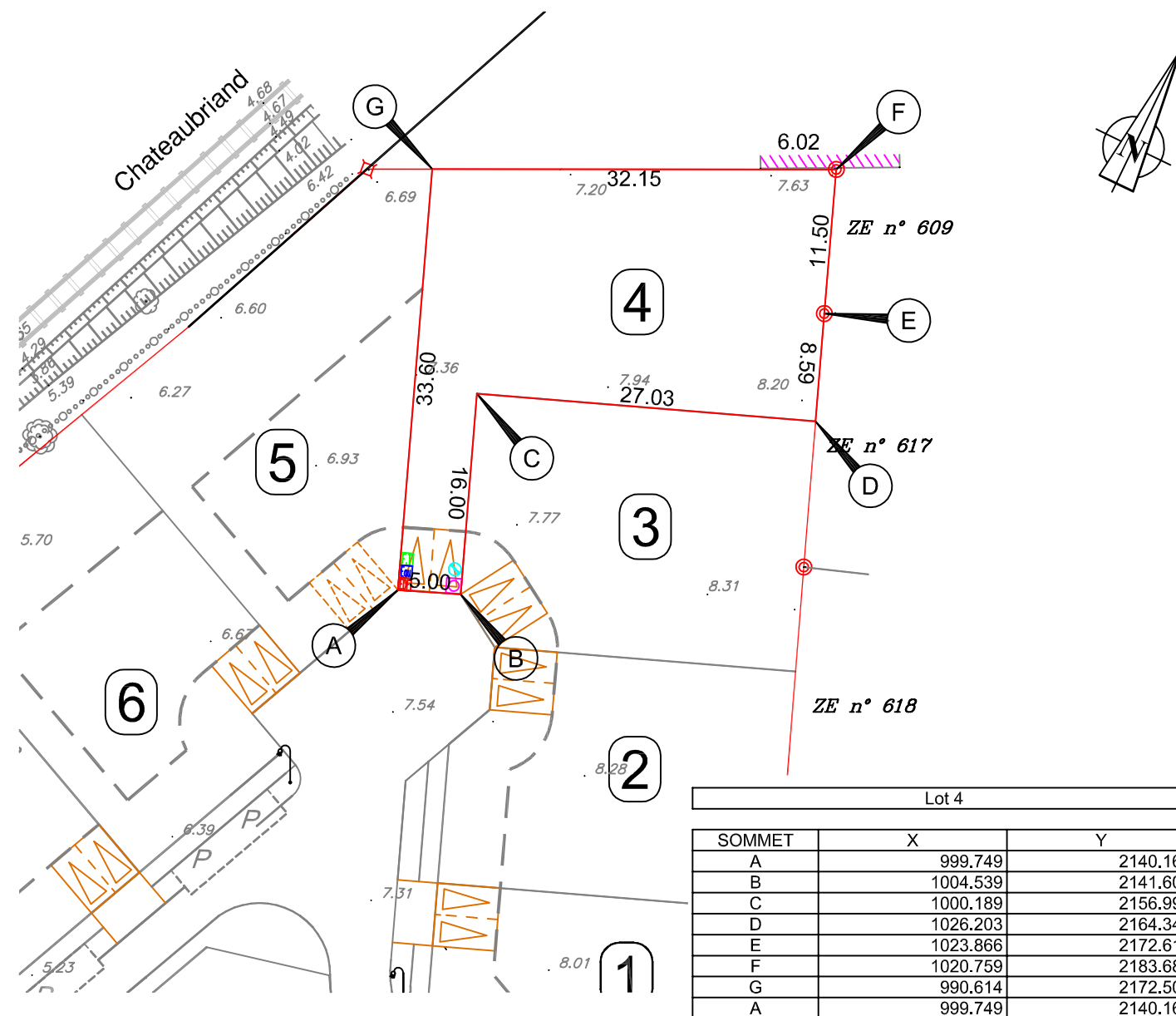
Section ZE n° 124p

Echelle 1/500

Superficie : 682 m²

La Digenais

S.H.O.N. : 200 m²



LEGENDE

- Borne O.G.E.
- Point Projeté de raccordement aux réseaux
- Projet EP
- Zone constructible
- Altitude voirie provisoire

- Compte tenu des activités des chantiers, les constructeurs doivent impérativement vérifier les cotes périmétriques avant construction. Toute anomalie devra être signalée au cabinet.

-L'emplacement des réseaux est celui du projet V.R.D. Les constructeurs devront en vérifier l'emplacement exact avant construction.

-Nivellement NGF (IGN69) effectué avant les travaux.

- La superficie et les cotes périmétriques du lot ne seront définitives qu'après bornage et établissement du document d'arpentage.

Ref : S3856

Date de Creation
28.09.2009

**PLAN
PROVISOIRE**

Pour:
BATIPROMO
La Grande Noë
44360 PLESSE

FONCIER
URBANISME
COPROPRIÉTÉ
BORNAGE
TOPOGRAPHIE
BUREAU
D'ÉTUDES - VRD
EXPERTISE
IMPLANTATION
CONSEIL

BLAIN
16 rue Pierre Morin
BP 14
44130 Blain
Tél. 02 40 79 02 70
Fax 02 40 79 13 65

SAVENAY
2 rue de la Gare
BP 2
44260 Savenay
Tél. 02 40 56 91 73
Fax 02 40 56 92 27

SAINT HERBLAIN
37 rue Bobby Sands
44813 Saint Herblain
Cedex
Tél. 02 40 86 09 73
Fax 02 40 86 09 70

PONT-CHÂTEAU
3 rue de la Minoterie
BP 22
44160 Pont-Château
Tél. 02 40 01 60 27
Fax 02 40 88 05 26

SARL AU CAPITAL
DE 80 000 €
429 051 154
RCS SAINT-NAZAIRE
APE 7112A
OGE N° 2000B200010