

COMMUNE DE DONGES

LOTISSEMENT "Le Clos des Oliviers"
 sis au lieudit "La Digenais"

PLAN PARCELLAIRE

ARRETE MUNICIPAL n° PA 044 052 09 T3001
 du 8 septembre 2009

FONCIER
 URBANISME
 COPROPRIÉTÉ
 BORNAGE
 TOPOGRAPHIE
 BUREAU
 D'ÉTUDES - VRD
 EXPERTISE
 IMPLANTATION
 CONSEIL

BLAIN
 16 rue Pierre Morin
 BP 14
 44130 Blain
 Tél. 02 40 79 02 70
 Fax 02 40 79 13 65

SAVENAY
 2 rue de la Gare
 BP 2
 44260 Savenay
 Tél. 02 40 56 91 73
 Fax 02 40 56 92 27

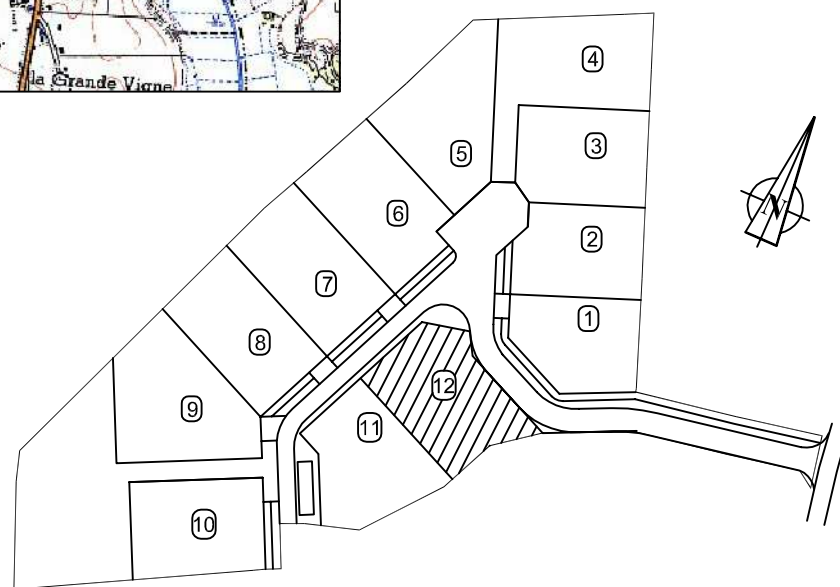
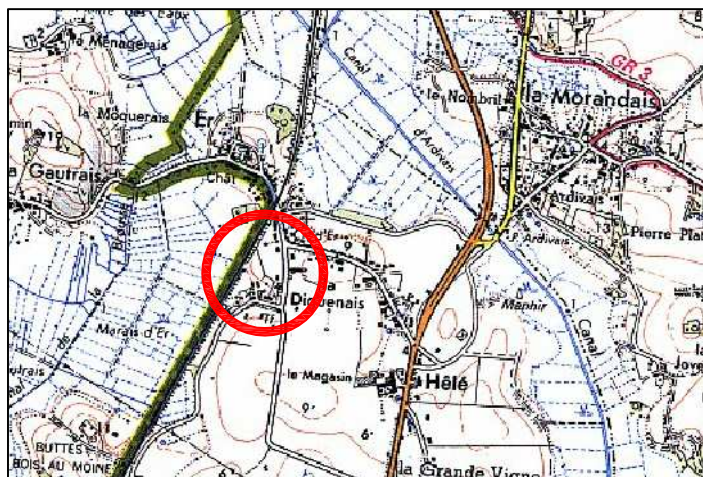
SAINT HERBLAIN
 37 rue Bobby Sands
 44813 Saint Herblain
 Cedex
 Tél. 02 40 86 09 73
 Fax 02 40 86 09 70

PONT-CHÂTEAU
 3 rue de la Minoterie
 BP 22
 44160 Pont-Château
 Tél. 02 40 01 60 27
 Fax 02 40 88 05 26

SARL AU CAPITAL
 DE 80 000 €
 429 051 154
 RCS SAINT-NAZAIRE
 APE 7112A
 OGE N° 2000B200010

PLANS DE SITUATION

Echelle 1/25000



Cadastre :

PLAN MASSE

Lot n° 12

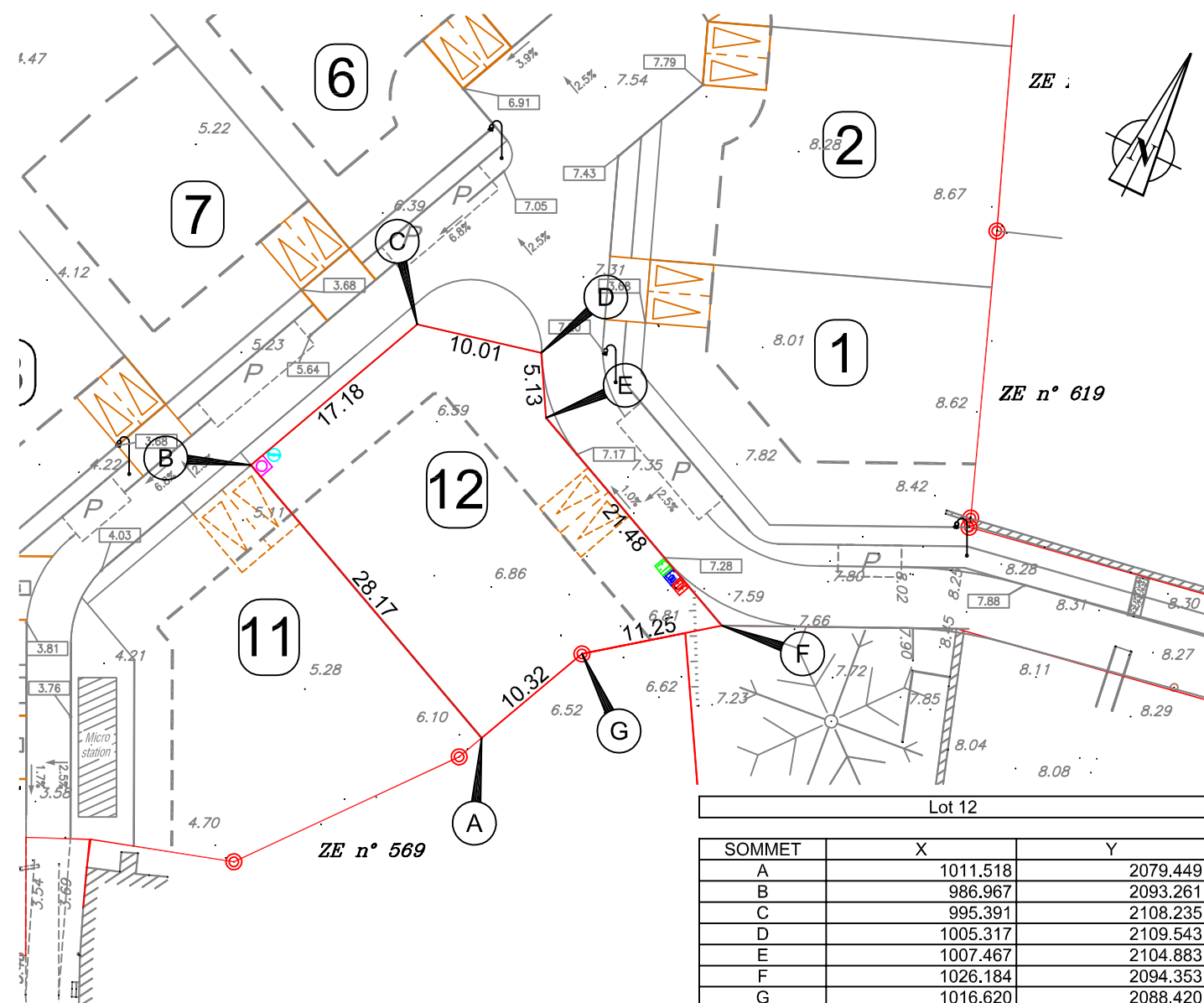
Section ZE n° 124p

Echelle 1/500

Superficie : 602 m²

La Digenais

S.H.O.N. : 200 m²



Lot 12		
SOMMET	X	Y
A	1011.518	2079.449
B	986.967	2093.261
C	995.391	2108.235
D	1005.317	2109.543
E	1007.467	2104.883
F	1026.184	2094.353
G	1016.620	2088.420
A	1011.518	2079.449

LEGENDE

- Borne O.G.E.
- Point Projeté de raccordement aux réseaux
- Projet EP
- Zone constructible
- Altitude voirie provisoire

- Compte tenu des activités des chantiers, les constructeurs doivent impérativement vérifier les cotes périmétriques avant construction. Toute anomalie devra être signalée au cabinet.

-L'emplacement des réseaux est celui du projet V.R.D. Les constructeurs devront en vérifier l'emplacement exact avant construction.

-Nivellement NGF (IGN69) effectué avant les travaux.

- La superficie et les cotes périmétriques du lot ne seront définitives qu'après bornage et établissement du document d'arpentage.

Ref : S3856

Date de Creation
28.09.2009

**PLAN
 PROVISOIRE**

Pour:
BATIPROMO
 La Grande Noë
 44360 PLESSE