

COMMUNE DE DONGES

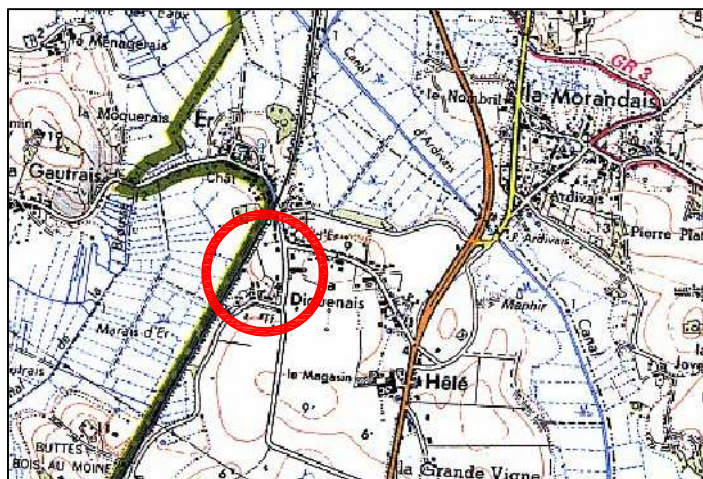
**LOTISSEMENT "Le Clos des Oliviers"**  
sis au lieudit "La Digenais"

**PLAN PARCELLAIRE**

ARRETE MUNICIPAL n° PA 044 052 09 T3001  
du 8 septembre 2009

**PLANS DE SITUATION**

Echelle 1/25000



Cadastre :

**PLAN MASSE**

**Lot n° 1**

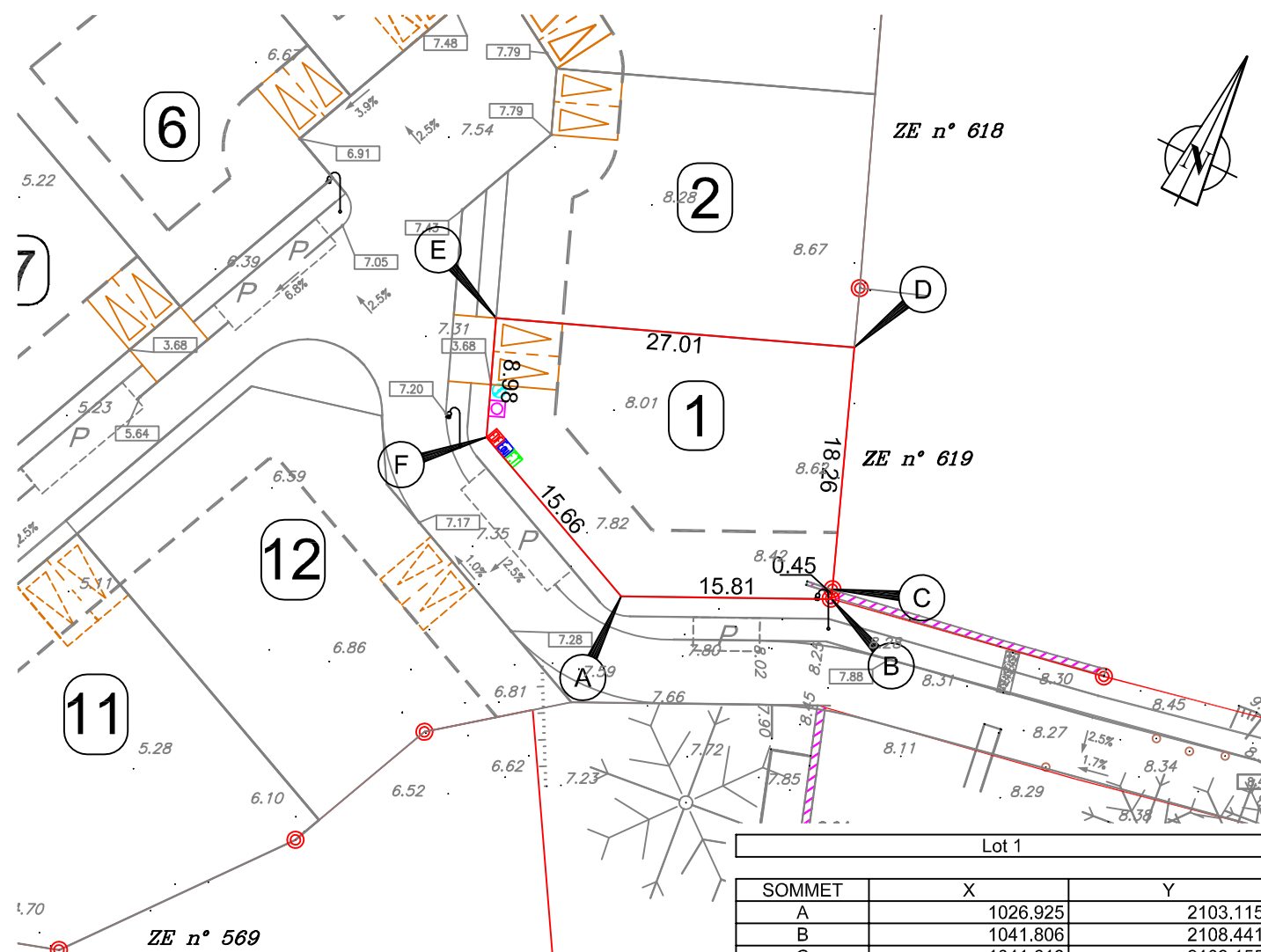
Section ZE n° 124p

Echelle 1/500

Superficie : 470 m<sup>2</sup>

La Digenais

S.H.O.N. : 200 m<sup>2</sup>



Lot 1		
SOMMET	X	Y
A	1026.925	2103.115
B	1041.806	2108.441
C	1041.619	2109.155
D	1036.825	2126.775
E	1010.836	2119.433
F	1013.277	2110.794
A	1026.925	2103.115

**LEGENDE**

- Borne O.G.E.
- Point Projeté de raccordement aux réseaux
- Projet EP
- Zone constructible
- Altitude voirie provisoire

- Compte tenu des activités des chantiers, les constructeurs doivent impérativement vérifier les cotes périmétriques avant construction. Toute anomalie devra être signalée au cabinet.  
-L'emplacement des réseaux est celui du projet V.R.D. Les constructeurs devront en vérifier l'emplacement exact avant construction.

- La superficie et les cotes périmétriques du lot ne seront définitives qu'après bornage et établissement du document d'arpentage.

-Nivellement NGF (IGN69) effectué avant les travaux.

FONCIER  
URBANISME  
COPROPRIÉTÉ  
BORNAGE  
TOPOGRAPHIE  
BUREAU  
D'ÉTUDES - VRD  
EXPERTISE  
IMPLANTATION  
CONSEIL

**BLAIN**  
16 rue Pierre Morin  
BP 14  
44130 Blain  
Tél. 02 40 79 02 70  
Fax 02 40 79 13 65

**SAVENAY**  
2 rue de la Gare  
BP 2  
44260 Savenay  
Tél. 02 40 56 91 73  
Fax 02 40 56 92 27

**SAINT HERBLAIN**  
37 rue Bobby Sands  
44813 Saint Herblain  
Cedex  
Tél. 02 40 86 09 73  
Fax 02 40 86 09 70

**PONT-CHÂTEAU**  
3 rue de la Minoterie  
BP 22  
44160 Pont-Château  
Tél. 02 40 01 60 27  
Fax 02 40 88 05 26

SARL AU CAPITAL  
DE 80 000 €  
429 051 154  
RCS SAINT-NAZAIRE  
APE 7112A  
OGE N° 2000B200010

Ref : S3856

Date de Creation  
**28.09.2009**

**PLAN  
PROVISOIRE**

Pour:  
**BATIPROMO**  
La Grande Noë  
44360 PLESSE